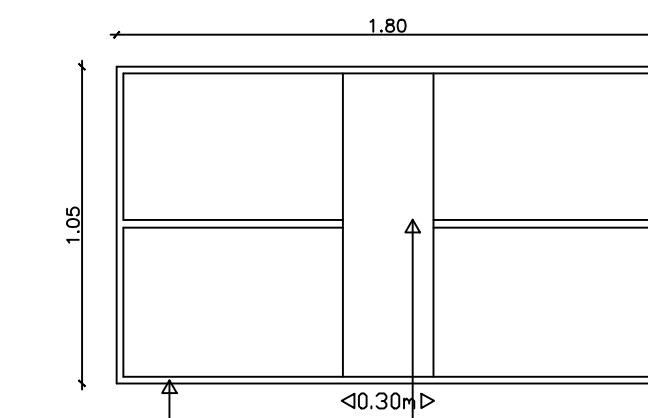
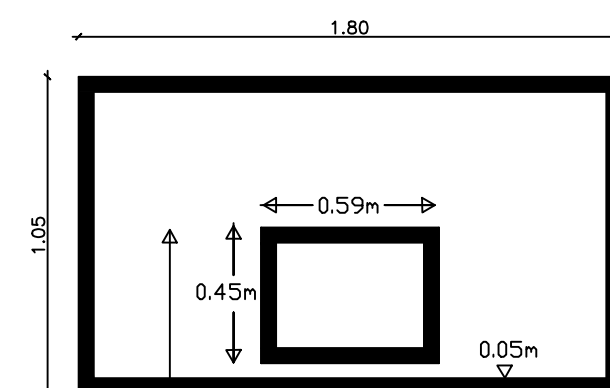


DETALHE EQUIP. FUTEBOL
ESCALA 1/25



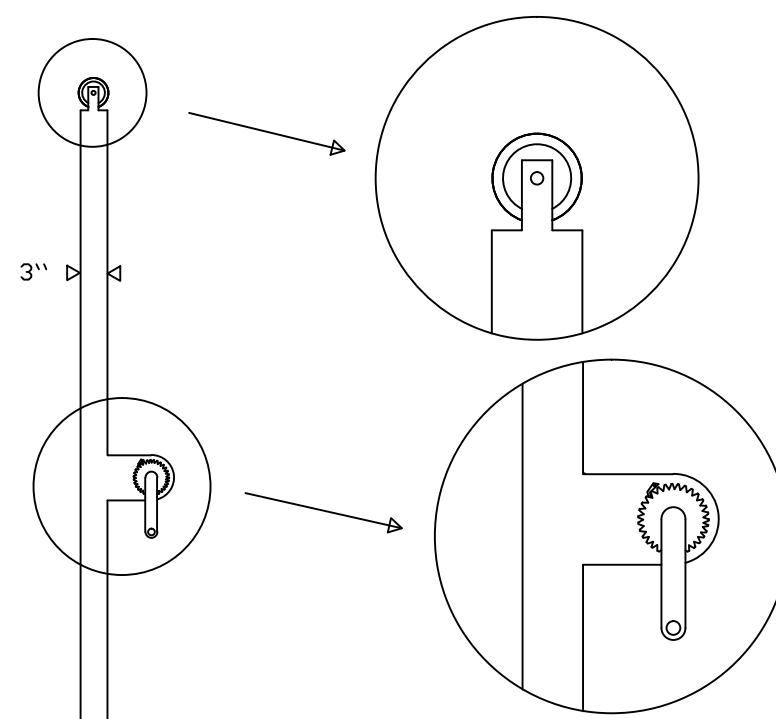
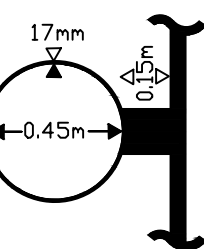
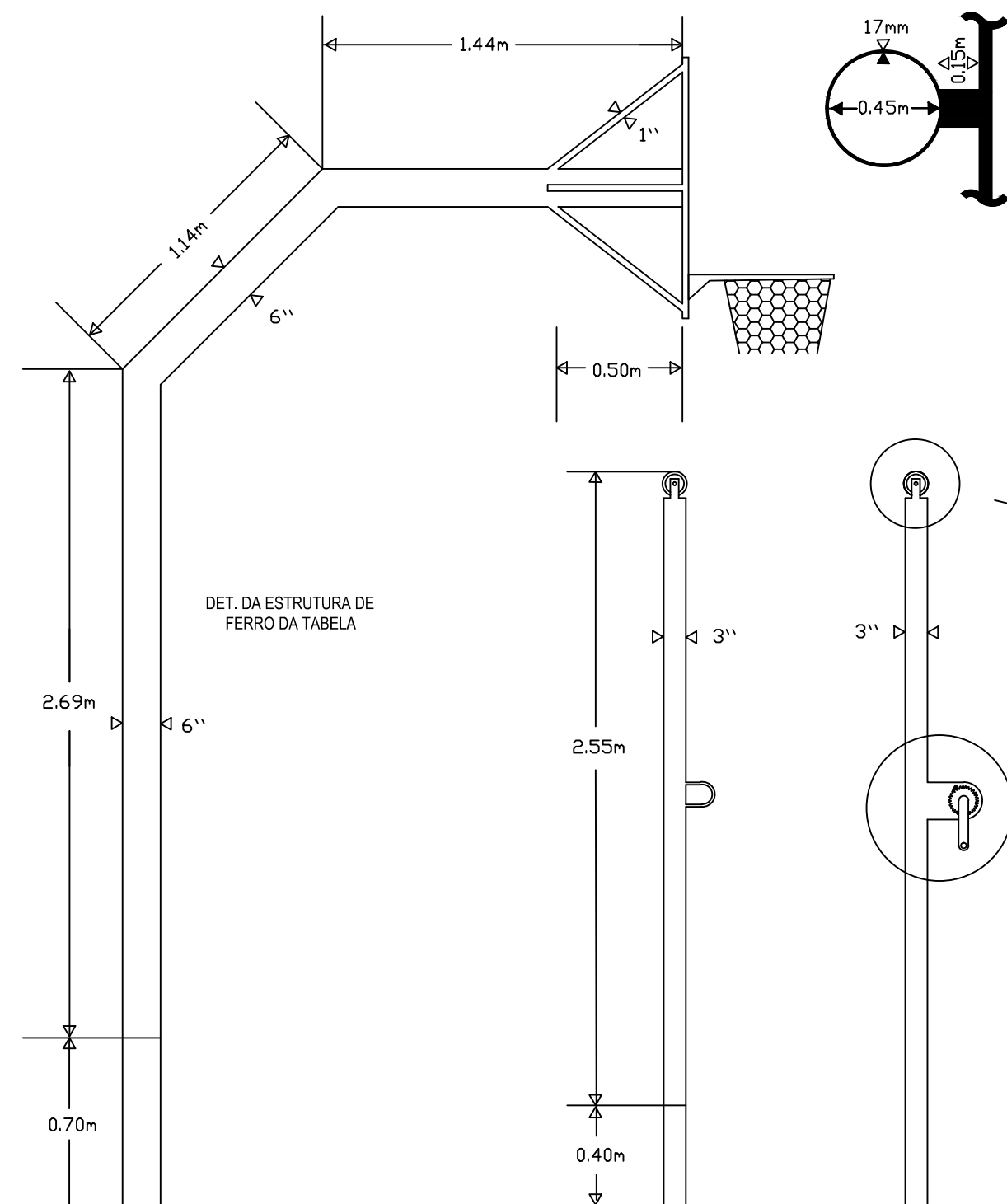
CANTONEIRA 7/8"x1/8"

BARRA CHATA 1"x1/4"



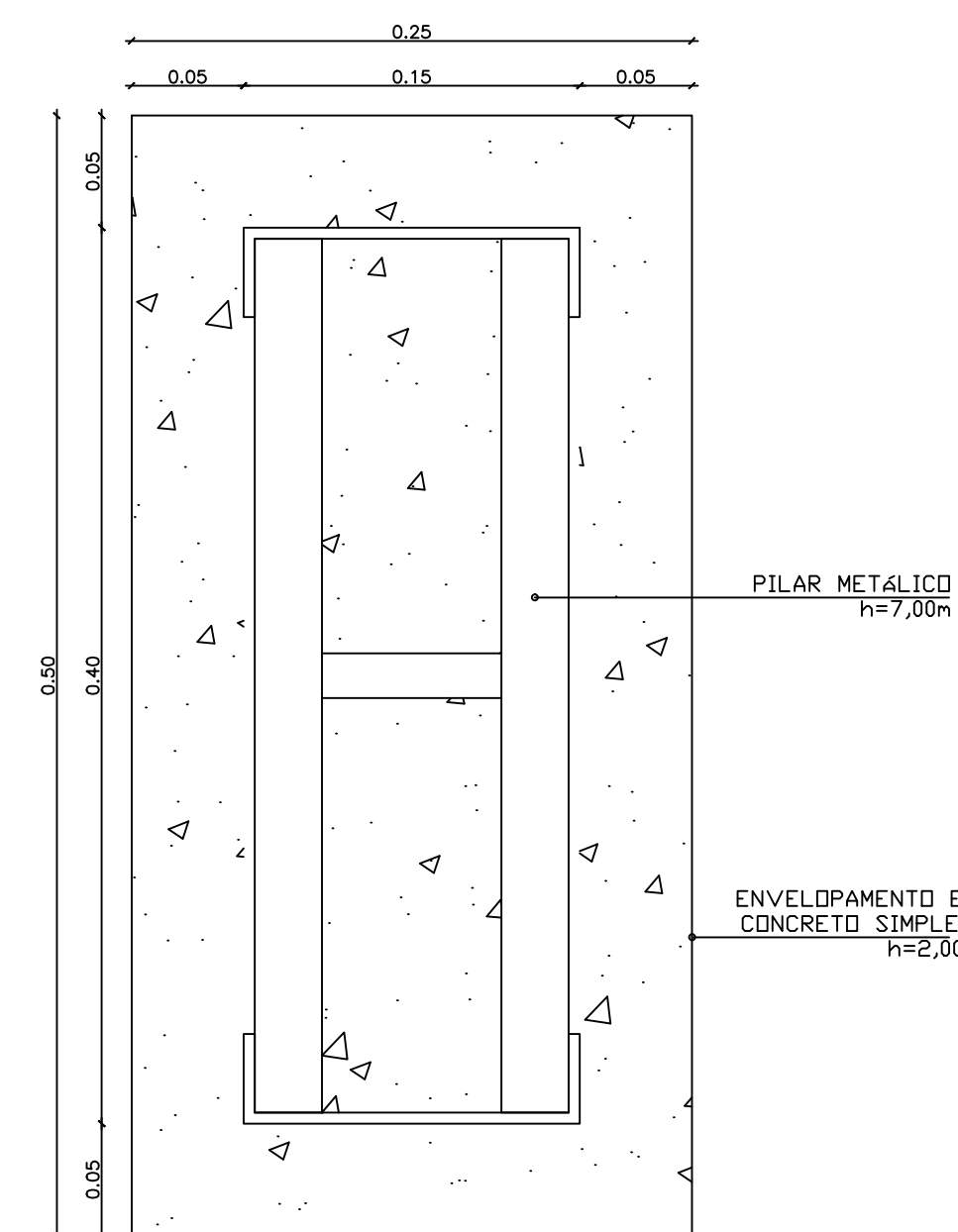
CEDRO

DETALHE EQUIP. BASQUETEBOL
ESCALA 1/25



DETALHE EQUIP. VOLEIBOL
ESCALA 1/25

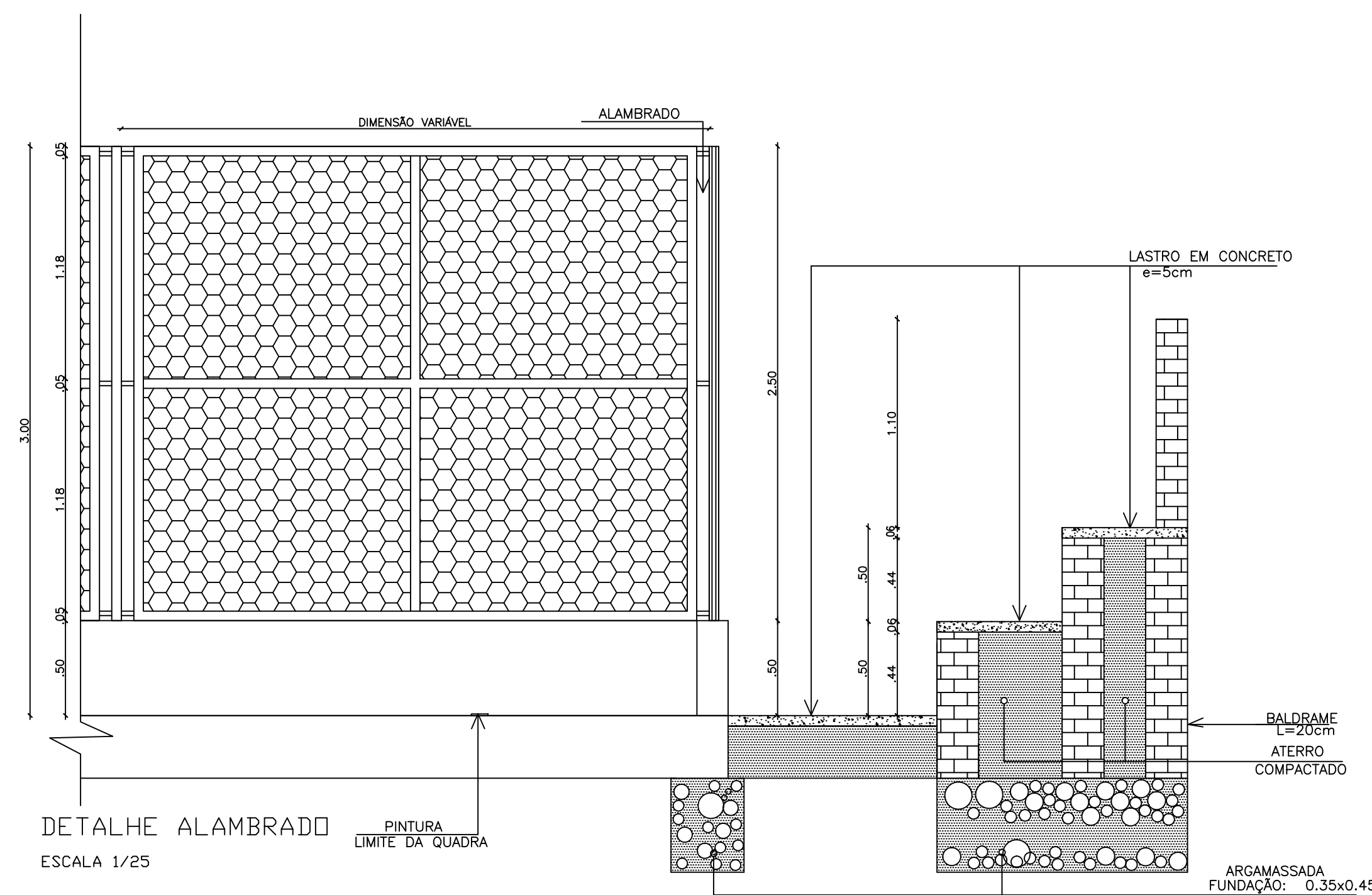
FUNDAÇÃO EM BLOCO
1,20x1,20m



PILAR METÁLICO
h=7,00m

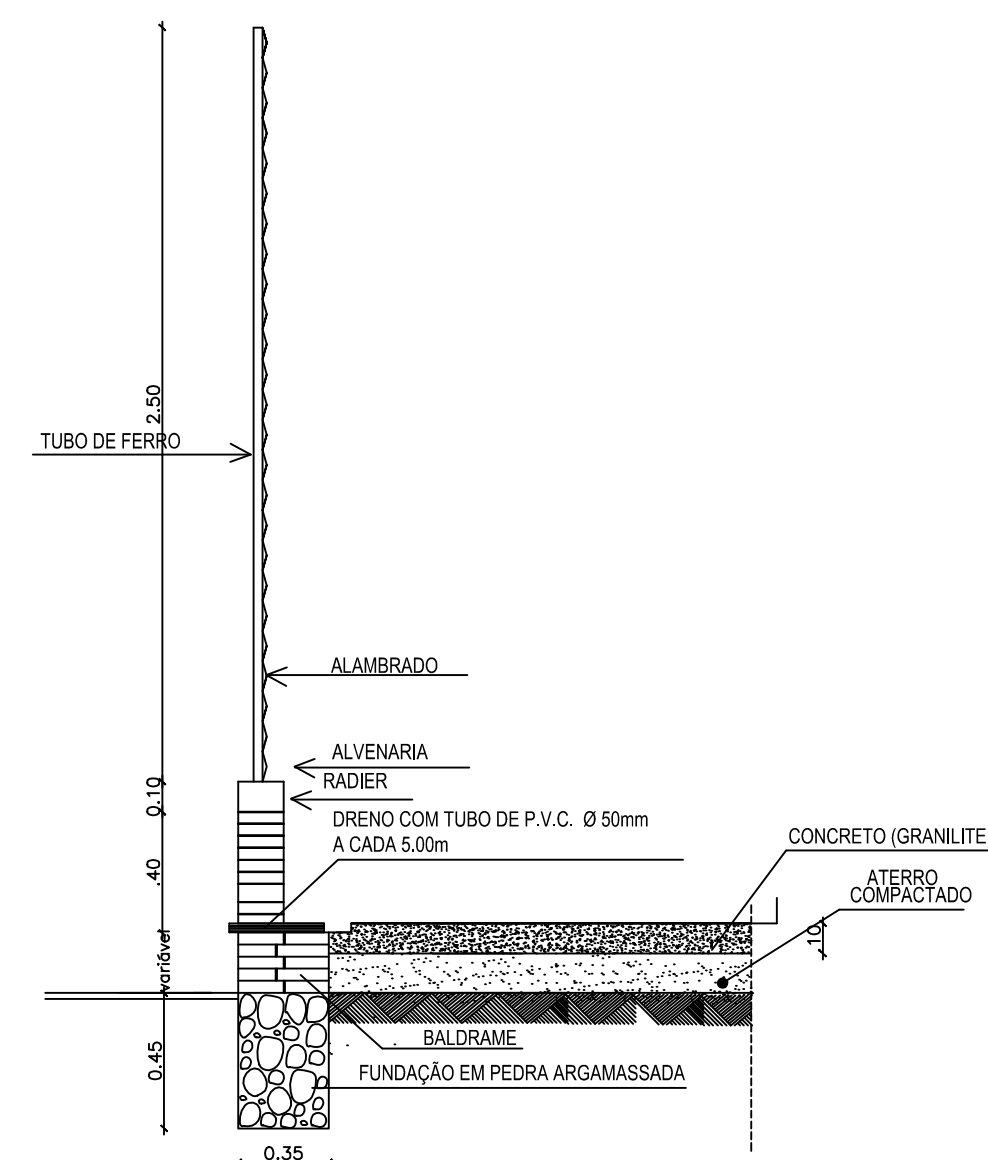
ENVELOPAMENTO EM
CONCRETO SIMPLES.
h=2,00m

DETALH. DO PILAR
ESCALA 1/25



DETALHE ALAMBRADO
ESCALA 1/25

PINTURA
LIMITE DA QUADRA



CORTE ALAMBRADO
ESCALA 1/25

ARQUITETO(A):	ENGENHEIRO(A) RESPONSÁVEL:	PROPRIETÁRIO:
 GOVERNO DO ESTADO DO PIAUÍ		
SEDUC - SECRETARIA DE ESTADO DA EDUCAÇÃO UNIDADE ESCOLAR UBIRACI CARVALHO		
DEPARTAMENTO: UNIDADE DE GESTÃO DA REDE FÍSICA	DESENHO: ARQ	
TÍTULO DO PROJETO: U. E. UBIRACI CARVALHO	FRANCHA: 07/08	
ENDEREÇO DO SERVIÇO: AVENIDA DA INTEGRAÇÃO, Nº 240, SANTA RITA	ESCALA: INDICADA	
TÍTULO DO DESENHO: CORTES E DETALHAMENTOS DOS EQUIPAMENTOS DA QUADRA	REVISÃO:	
MUNICÍPIO: SÃO JOÃO DA SERRA - PI	ZONA: URBANA	DATA: NOVEMBRO/2017
DESENHO:	FASE: PROJETO BÁSICO	REVISÃO: